

“Made in かながわ”の製品大募集！

かもめクーポン

複数の製品を組み合わせたセット品もクーポンの対象になります



かもめクーポンとは

県から割引相当額が交付されます！

対象製品を自ら、または販売店を通じて、「かもめクーポン」をお持ちの神奈川県内在住の個人や県内の法人（事業所）に割引額で販売すると、後ほど、県が割引相当額を交付します。

以下の条件をすべて満たす製品

- ・県内の工場・工房で製造され、一般に流通している完成された製品・商品（但し、部品・部材は除く）
- ・希望小売価格等が単価3万円以上（税抜）
- ・製造業者が大企業の場合、県内のサプライヤーからの部品（部材）の調達額の割合が10%以上

新たに対象になった製品

- ・3万円以上のセット品、詰合せ品 ※詳細は公式サイトでご確認ください。

対象製品

応募資格

対象製品を製造する事業者など

募集期間等の詳細は公式サイトをご覧ください

【お問い合わせ先】

かもめクーポンデスク TEL:045-316-2681
営業時間 /9:30 ~ 17:30 ※土日祝を除く

対象製品・クーポン取扱店等の詳細は公式サイトをご確認ください。
<https://kanagawa-kamome-c.com/>

神奈川県 かもめクーポン

検索

対象製品登録までのながれ

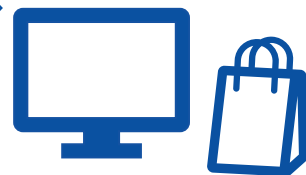
公式サイト内の
事業者登録ページ
から製品登録

事業者向け
製品登録はこちら

申請内容を審査
対象製品の認定



製品の認定後
公式サイトに掲載



販売店様・事業者様 クーポン取扱イメージ

※製品の販売方法により、実際の流れと多少異なる場合があります。

※詳細の取扱方法は公式サイトをご確認ください。

利用者様がクーポン発行後
来店



※クーポン取扱店は事前登録が必要

販売時に
クーポンコードの確認



※販売店様・事業者様が
クーポンコードや有効期限等を確認

公式サイト内の
クーポン消込サイトから消込登録

事業者向け
クーポン消込サイト
はこちら

翌月5日までに
クーポン使用実績の報告



※レシートや領収書等のコピーを
実績報告書とともに提出いただき、
かもめクーポンデスクにて確認後、精算

【問い合わせ先】

かもめクーポンデスク（株式会社JTB横浜支店）

TEL：045-316-2681（9:30～17:30）

※土日祝を除く